

La résidence 'Panorama' - Appartement Attique/Dernier étage 1.5



1000 Lausanne - Réf.:10006538

La résidence 'Panorama' - Appartement Attique/Dernier étage 1.5

CHF 575'000.-

1000 Lausanne



Descriptif

Vue sur le Lac et les Alpes, terrasse de 20 m², orientation plein Sud.

Lot N° D7 de 1.5 pièces, 56 m² pondérés, situé dans les combles avec cuisine ouverte et un grand séjour.

Construction Minergie, finitions haut de gamme. Budget cuisine: CHF 15'000.-
Budget sanitaires: CHF 9'500.- Machine à laver et sèche-linge offerts. 1 place de parc intérieure en sus: CHF 35'000.-

Toutes les commodités sont présentes (bus 41, 42 et 65, M2), commerces à proximité....

www.lausanne.ch

Taux fiscal : 79%

Appartement témoin à disposition pour une visite sur rendez-vous.

Contact visite

Caractéristiques

Référence: 10006538

Nombre de pièces: 1.5

Surface habitable: 56 m²

Nbr. de salles de bains: 1

Etage: 2

Type de construction: traditionnel

Type de chauffage: Bois

Surface terrasse: 20 m²

Année de construction: 2014

Caractéristiques

Nombre de pièces:	1.5	Surface habitable:	56 m ²
Nbr. de salles de bains:	1	Etage:	2
Type de construction:	traditionnel	Type de chauffage:	Bois
Surface terrasse:	20 m ²	Année de construction:	2014

Commodités

Vue

- Lac
- Montagnes

Orientation

- Sud

Extra

- Cuisine agencée
- Accès handicapés
- Ascenseur
- Minergie

Environnement

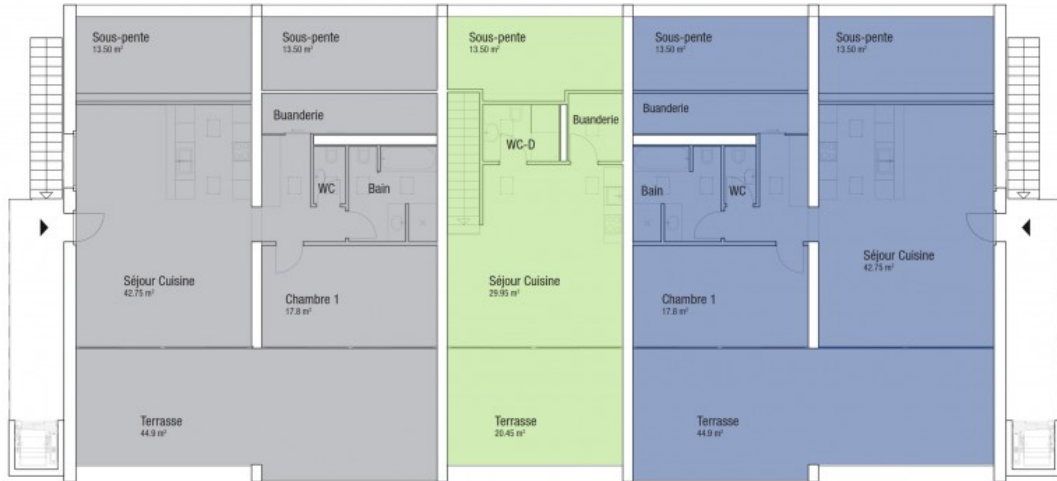
- Calme
- Verdure

Proximité

- Ecoles
- Commerces
- Centre-ville
- Transports publics



Combles



Lot 6, simplex

Bât. A, B, C, D

2½ pièces

89 m²

Balcons, 44.9 m²

Lot 7, simplex

Bât. A, C, D

1½ pièces

44.6 m²

Balcons, 20.45 m²

Lot 8, simplex

Bât. A, B, C, D

2½ pièces

89 m²

Balcons, 44.9 m²

*Lot 3, triplex

Bât. B



